



РОЛЬСТАВНИ И РОЛЬВОРОТА



- ✓ ПРЕКРАСНАЯ ЗАЩИТА ОКОННЫХ ПРОЕМОВ ОТ ВЗЛОМА
- ✓ ДОПОЛНИТЕЛЬНАЯ ТЕРМО- И ШУМОИЗОЛЯЦИЯ ПОМЕЩЕНИЯ
- ✓ НАДЕЖНАЯ ПРЕГРАДА ОТ ПАЛЯЩЕГО СОЛНЦА

Предлагаем вашему вниманию серию рольставен и рольворот, выпускаемую компанией DoorHan.

DoorHan



01	Семь преимуществ для вас	4-5
02	Рольставни из алюминиевых профилей с пенным наполнением	6-7
03	Рольставни из алюминиевого экструдированного профиля	8-9
04	Рольставни Premium	10-11
05	Рольставни «Собери сам»	12-13
06	Гаражные рольворота из алюминиевых профилей	14-15
07	Промышленные рольворота из стальных профилей	16-17
08	Механизмы управления и автоматика	18-19
09	Блок схема управления и конструкция рольставен	20-21
10	Технические характеристики	22-34
11	Расширяя границы	35



«DoorHan - роллетные системы» - современный производственный комплекс, на котором изготавливаются рольставни и рольворота DoorHan. Выпускаемая продукция соответствует самым высоким стандартам качества. Высокое качество изделий достигается за счет современного, высокотехнологичного оборудования и квалификации работников компании. Широкая сеть сервисных центров компании позволяет быстро производить послепродажное обслуживание продукции DoorHan.

7 ОСНОВНЫХ ПРЕИМУЩЕСТВ ДЛЯ ВАС



БЕЗОПАСНОСТЬ

Роллеты являются современным средством защиты дома от воздействий окружающей среды (шум, солнечные лучи и т.д.). Они подарят вам комфорт, тепло и тишину.



УДОБСТВО

Вы можете выбрать как ручной, так и автоматический виды открывания роллет. Использование приводов делает процесс открывания ваших рольставен легким и удобным.



СОВРЕМЕННЫЙ ПОДХОД

Блоки управления DoorHan позволяют объединять роллеты в группы. Воспользовавшись ими, вы можете автоматизировать дом, сделав его современным и максимально комфортным для вас.



ВАШ СТИЛЬ

Мы предлагаем расширенную палитру цветов для роллет: кроме стандартных цветов - белый, коричневый, серый и бежевый, мы предлагаем новые цвета - синий, зеленый, серебряный и бордовый. Теперь облик вашего дома может иметь единое цветовое решение, что придаст ему элегантность и представительность. Следуя современным дизайнерским тенденциям, мы расширили цветовую гамму и предлагаем вам роллеты с расцветкой «под дерево»: «Золотой дуб» и «Темный орех».



НАДЕЖНОСТЬ И КАЧЕСТВО

Роллеты будут служить вам долго благодаря использованию в производстве современного оборудования и материалов. Применение современных технологий позволяет рольставням и рольворотам DoorHan функционировать без сбоев при низких температурах.



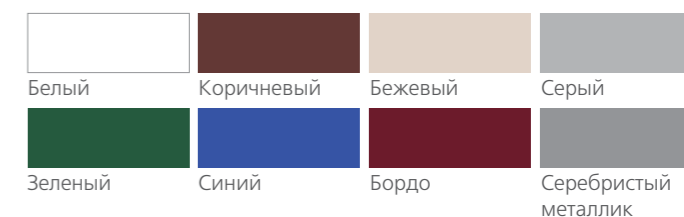
ВАША СВОБОДА

Конструкция роллет позволяет вам выбрать любой тип монтажа: короб может располагаться снаружи или внутри помещения, а так же в самом проеме. Это позволяет устанавливать рольставни на любой тип проема: прямоугольный, со скошенными кромками, с верхней закругленной частью или аркой.



ИЗГОТОВЛЕНИЕ В КРАТЧАЙШИЕ СРОКИ

Слаженная работа команды специалистов компании DoorHan позволит вам в кратчайшие сроки получить качественный продукт, соответствующий всем вашим требованиям, который прослужит долгие годы.



02

Легкость и лаконичность

Алюминиевые профили с пенным наполнением идеально подходят для роллет, предназначенных для небольших проемов. Их небольшой вес позволяет использовать рольставни с ручными приводами. Это демократичное предложение для тех, кто хочет сэкономить и получить качественный продукт.



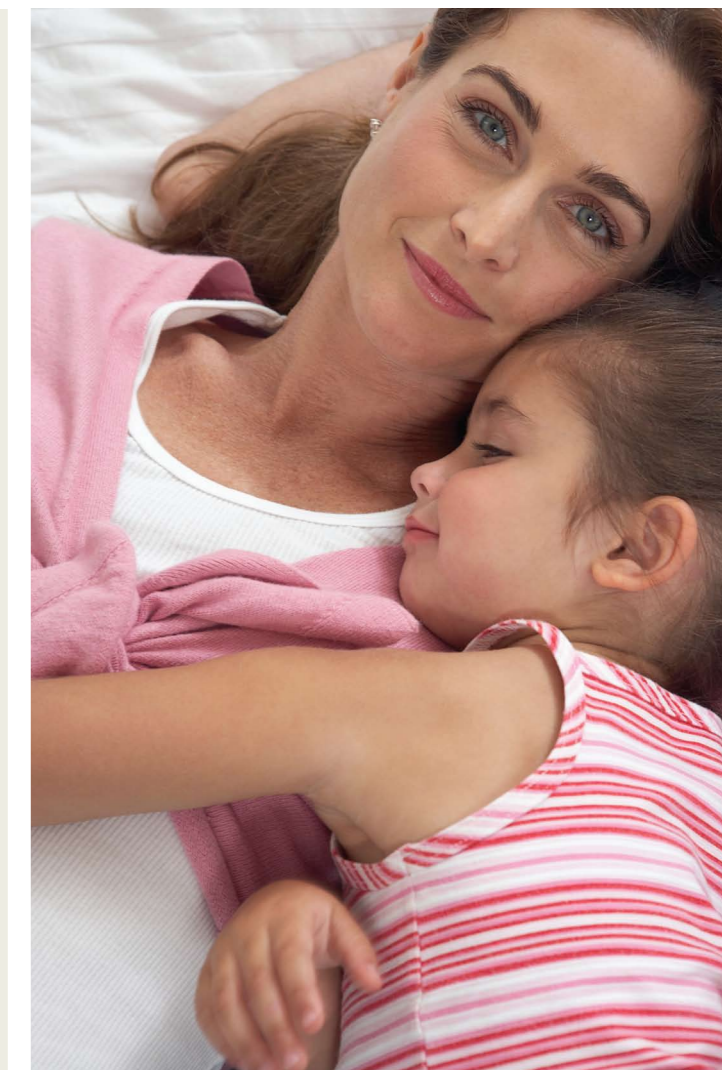
Рекомендованные размеры:
ширина (В) 500-3000 мм;
высота (Н) 500-3000 мм;

Преимущество



Благодаря конструкции ламелей с пенным наполнителем, оконные проемы не промерзают, и роллеты работают без сбоев при диапазоне температур от -30 до +60 °C. Направляющие с уплотняющим контуром обеспечивают роллетам DoorHan дополнительную защиту проема от влаги и пыли.

Благодаря специальной конструкции и материалам, использованным в роллетах DoorHan, они обладают энергосберегающими свойствами. Такие рольставни идеально подходят для стран как с холодным, так и с жарким климатом, позволяя сохранить тепло в холодный период времени и прохладу в жару.



03

Безопасность и спокойствие

Алюминиевые экструдированные профили DoorHan используются в роллетах, которые должны обеспечивать безопасность. Эти профили отличаются повышенной жесткостью и имеют большую толщину стенки, чем профили с пенным наполнением.



По вашему желанию возможна покраска панелей в любой цвет согласно международной RAL-карте. При выводе на печать цвета могут быть искажены, пользуйтесь оригинальной RAL-картой.

Рекомендованные размеры:
ширина (В) 500-5000 мм;
высота (Н) 1000-5000 мм.

Преимущество

Роллеты DoorHan украшают дом и служат современным элементом дизайна, демонстрируют высокий социальный статус их владельца. Для роллет с заполнением из экструдированного профиля вы можете выбрать любой цвет в том числе и популярные цвета «под дерево» - «Золотой дуб» и «Темный орех». Роллеты DoorHan защищают от яркого солнечного света. При необходимости обеспечить частичное попадание света можно установить перфорированную ламель.

Каждый из нас стремится создать в доме приятную, уютную атмосферу. Мы хотим, чтобы наш дом был уютным миром, куда не проникал бы холод, жара, сквозняки и пыль. Для этих целей идеально подходят роллеты DoorHan. Рольставни DoorHan не только защитят ваше жилище от сквозняков и холода, но и от посторонних глаз. Они станут серьезным препятствием для недоброжелателей, пытающихся попасть в ваш дом.





04

Индивидуальность и дизайн

Рольставни Premium - уникальное дизайнерское решение от компании DoorHan. Отличаются исключительной эргономичной формой и необычным дизайном.

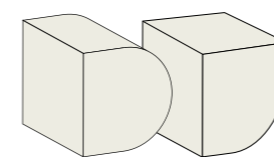


Рекомендованные размеры:
 ширина (В) 500-5000 мм;
 высота (Н) 1000-3000 мм.

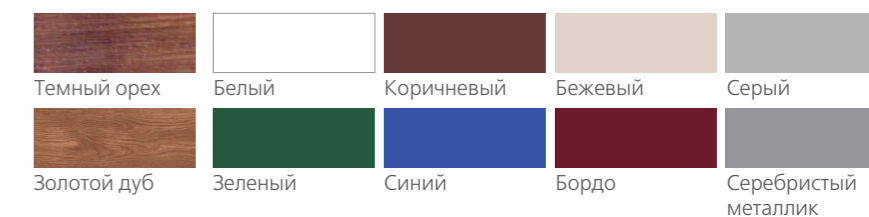
По вашему желанию возможна покраска панелей в любой цвет согласно международной RAL-карте. При выводе на печать цвета могут быть искажены, пользуйтесь оригинальной RAL-картой.

Преимущество

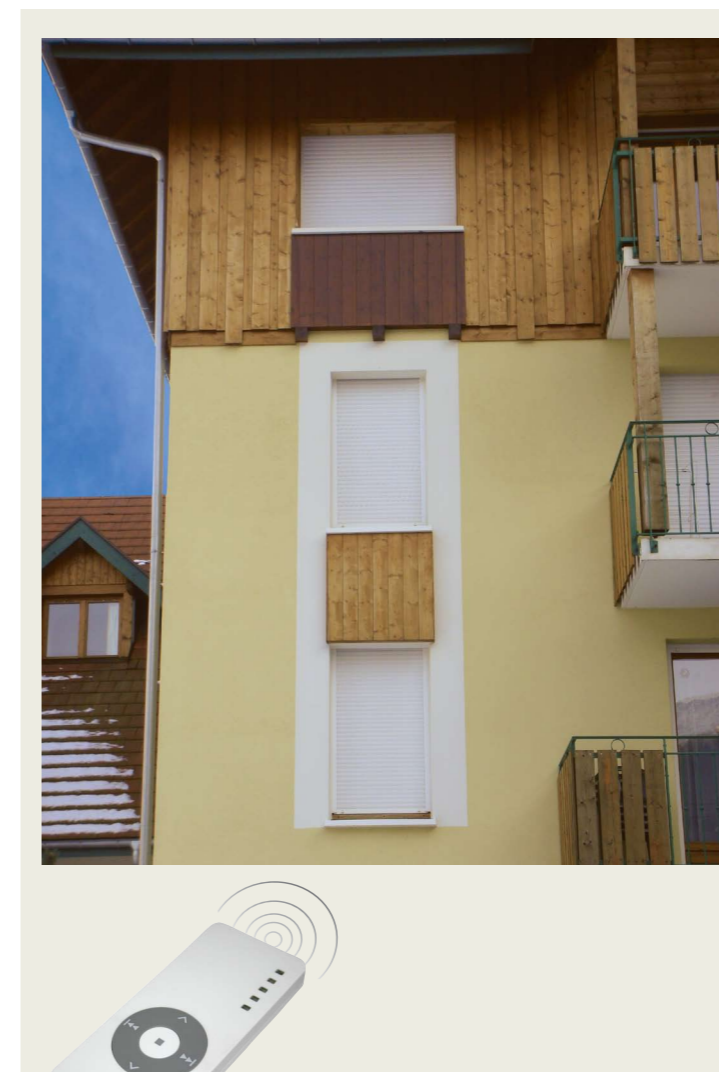
Преимущество



Боковые крышки коробов роллет Premium



В роллетах Premium используются наборные короба из экструдированных профилей полукруглой или овальной формы. Роллеты Premium станут «изюминкой» в дизайне вашего дома, подчеркнув вашу индивидуальность и стиль. Для наборного короба используется 7 экструдированных профилей. Короба роллет премиум могут быть окрашены в любой цвет по карте RAL. Так же компания DoorHan предлагает окраску «под дерево». Роллеты DoorHan Premium - роскошное дизайнерское решение.



05

Простота и доступность

Рольставни «Собери сам» - специальное предложение компании DoorHan. Роллеты «Собери сам» - являются современной конструкцией соответствующей всем требованиям для самостоятельного монтажа. Всего шесть комплектов с размерами рольставен: 1000x1400 мм, 1400x1700 мм, 1300x1300 мм, 1300x1600 мм, 1900x1600 мм и 1000x2100 мм. Допускается обрезка полотна рольставен по ширине.



Стандартные размеры комплектов «Собери сам» выбраны исходя из наиболее популярных размеров окон.

ширина (В)	1000-1500 мм;
высота (Н)	1000-2000 мм.



Преимущество

Рольставни серии «Собери сам» предназначены для самостоятельного монтажа. Взяв задачу по монтажу на себя, вы сможете сэкономить на цене. Специальная конструкция рольставней «Собери сам» позволит вам собрать ее в течение двух часов с использованием обычных инструментов.



06

Свобода фантазии

Рольворота - уникальное решение для гаражных и въездных ворот. Конструкция рольворот DoorHan позволяет монтировать их накладным монтажом на любой тип проема: прямоугольный, со скошенными кромками, с верхней закругленной частью или аркой.



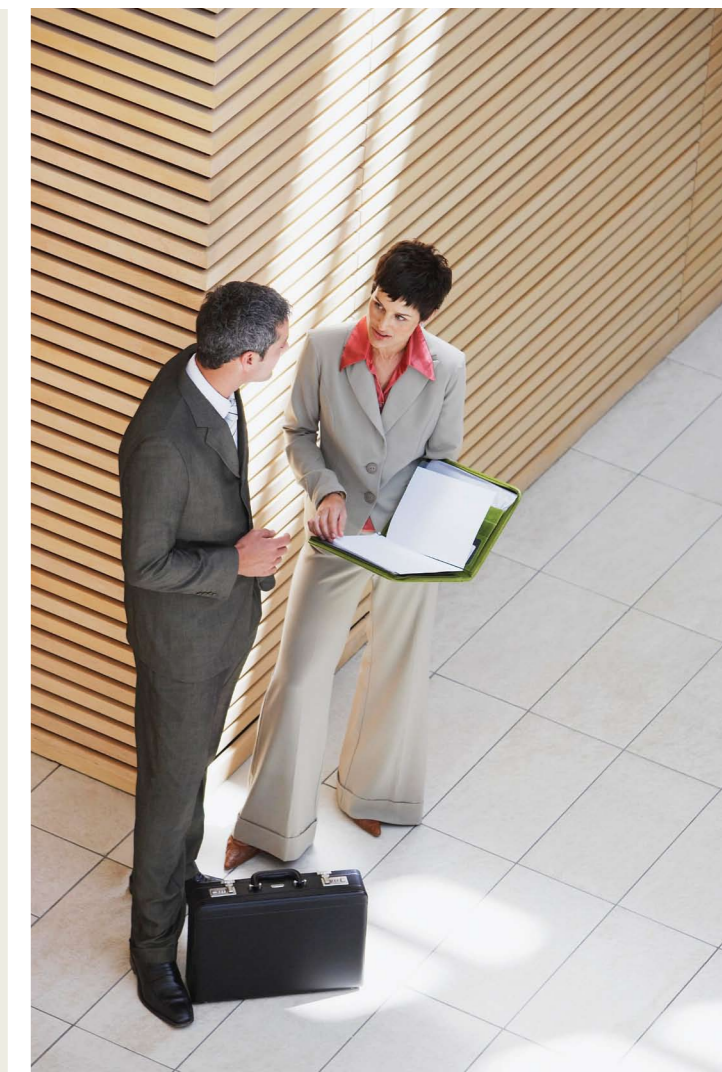
Рекомендованные размеры:
 ширина (В) 2000-6000 мм;
 высота (Н) 1000-5000 мм.

По вашему желанию возможна покраска панелей в любой цвет согласно международной RAL-карте. При выводе на печать цвета могут быть искажены, пользуйтесь оригинальной RAL-картой.

Преимущество

Конструкция рольворот DoorHan позволяет полностью освободить гаражный проем, что значительно облегчит водителю въезд и выезд. Зимой вам не придется расчищать пространство перед гаражом, чтобы открыть рольворота. Благодаря вертикальному подъему вы экономите пространство внутри гаража.

Надежность конструкции и безопасность эксплуатации рольворот DoorHan соответствует самым высоким стандартам и подтверждается сертификатами и многочисленными испытаниями. Рольворота DoorHan просты при монтаже и эксплуатации, устойчивы к коррозии.



07

Гармоничное решение

Рольворота часто используются для защиты витрин магазинов. Специально для этих целей компания DoorHan разработала анти-вандалный стальной профиль RHS117. Он надежно защитит витрины, а также проемы больших размеров от злоумышленников.

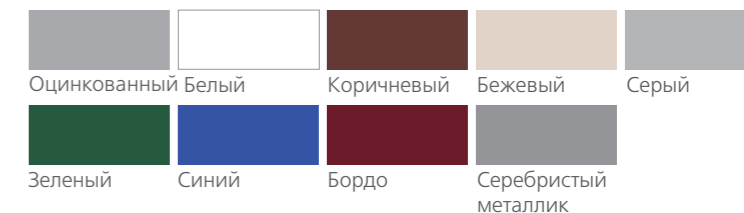


Рекомендованные размеры:
 ширина (В) 2000-8000 мм;
 высота (Н) 2000-6000 мм;

По вашему желанию возможна покраска панелей в любой цвет согласно международной RAL-карте. При выводе на печать цвета могут быть искажены, пользуйтесь оригинальной RAL-картой.

для бизнеса

Преимущество



Роллеты DoorHan надежны и безопасны - все элементы конструкции долговечны и рассчитаны на длительный срок службы. Использование запирающих устройств делает рольворота из стального профиля одним из самых надежных решений для защиты проемов и витрин.

В роллетных системах DoorHan все стальные детали оцинкованы, это предотвращает воздействие агрессивных сред и продлевает срок эксплуатации. Благодаря цинковому покрытию изделия служат дольше, сохраняют вид и рабочие характеристики.

Ленточный привод



Самый экономичный и простой в использовании вид привода. Полотно роллеты поднимается и опускается за счет натяжения ленты. Ленточный привод устанавливается на роллеты весом полотна до 15 кг.

Кордовый привод



Принцип работы кордового привода аналогичен шнуровому. За счет использования прочного стального троса поднимает роллеты весом полотна до 80 кг.

Шнуровой привод



Управление шнуровым приводом происходит при вращении рукоятки шнурового укладчика. Простой и интуитивно понятный механизм. Шнуровой привод устанавливается на роллеты весом полотна до 20 кг.

Воротковый привод



Воротковый привод позволяет поднять ручную роллеты весом полотна до 30 кг. При вращении воротка по часовой стрелке полотно поднимается, против часовой стрелки - опускается. Удобен и прост в использовании.

Пружинно-инерционный механизм



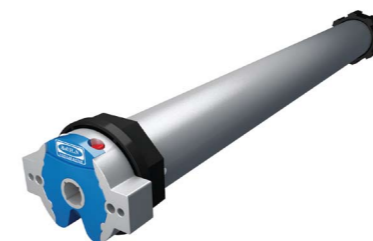
Современная разработка компании DoorHan. Роллеты легко поднимаются вручную и быстро опускаются под собственным весом за счет того, что вес роллетного полотна уравновешивается торсионной пружиной, установленной в валу роллеты. Пружинно-инерционный механизм применяется для роллет с весом полотна до 60 кг. Современное решение для рольставней.

Ритм современности

Компания DoorHan предлагает приводы, как ручного открывания, так и автоматические. Ручные приводы различны по типу действия: ленточный привод, шнуровой, кордовый, воротковый или пружинно-инерционный механизм. Эти устройства позволяют открывать рольставни и рольворота. Автоматические внутривальные приводы автоматизируют процесс открывания рольставен.



Электропривод без аварийного открывания



Электропривод DoorHan без аварийного открывания грузоподъемностью до 60 кг для вала RV60, RV70.

Электропривод с аварийным открыванием



Электропривод DoorHan с аварийным открыванием грузоподъемностью до 120 кг для вала RV102.

Электропривод без аварийного открывания



Электропривод DoorHan грузоподъемностью до 120 кг для вала RV40.

Электропривод с аварийным открыванием

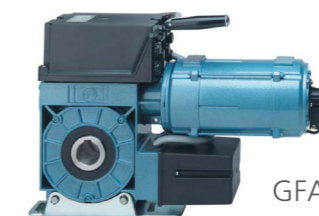


Электропривод DoorHan с аварийным открыванием грузоподъемностью до 60 кг для вала RV60, RV70.

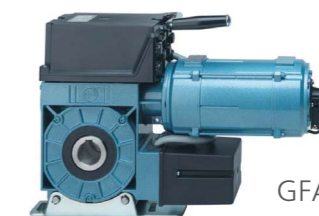
Вальные приводы GFA



GFA SIK20.12



GFA SIK40.15



GFA SIK55.15

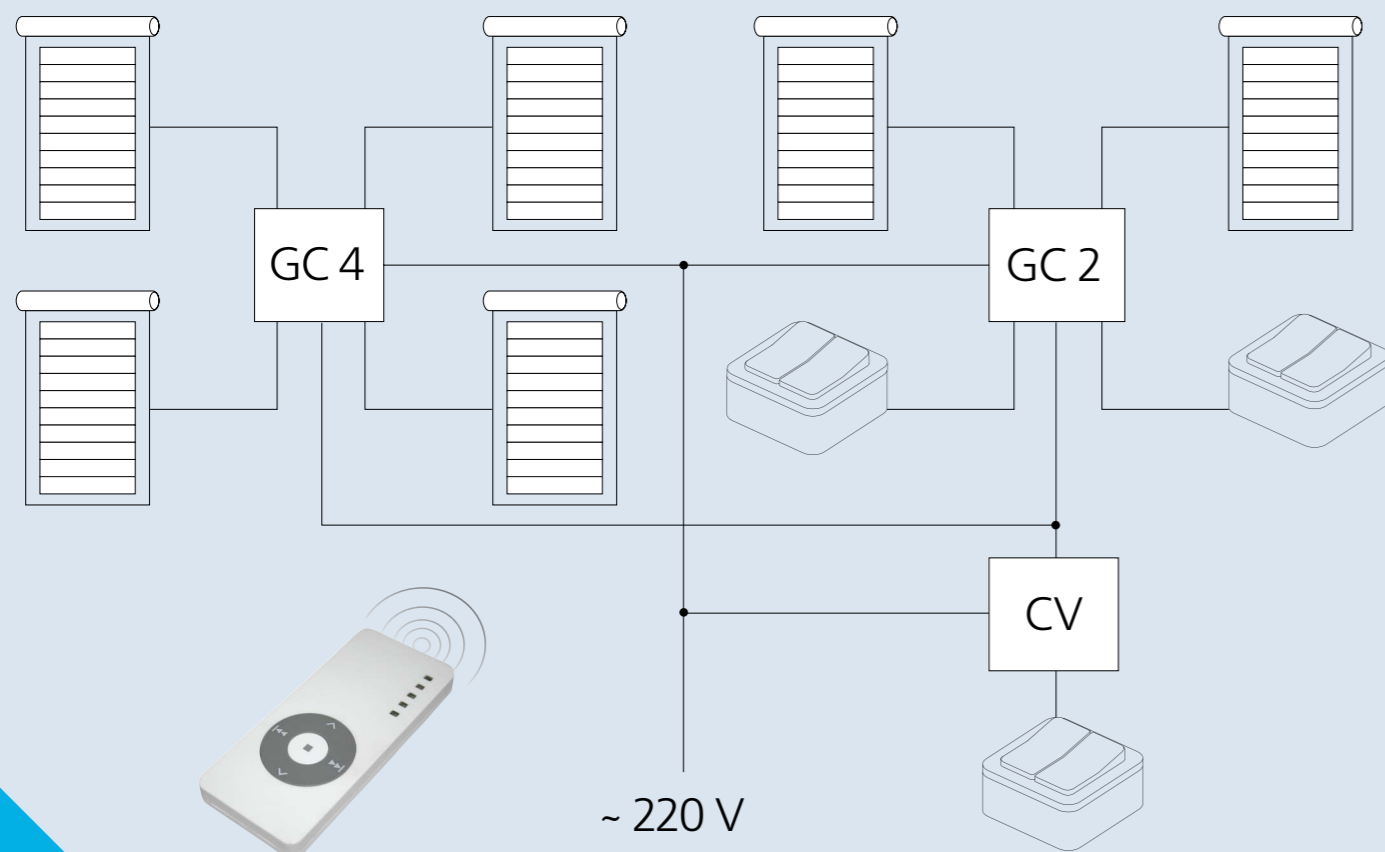
Преимущество

Компания DoorHan предлагает 3 типа приводов, которые позволяют решить любую задачу по автоматизации рольставен и рольворот. Лучшая по всем показателям линейка роллетных внутривальных приводов для рольставен и рольворот состоит из 15 моделей с диаметром вала от 40 до 102 мм, с аварийным открыванием и без него. Вес полотна роллет до 150 кг.

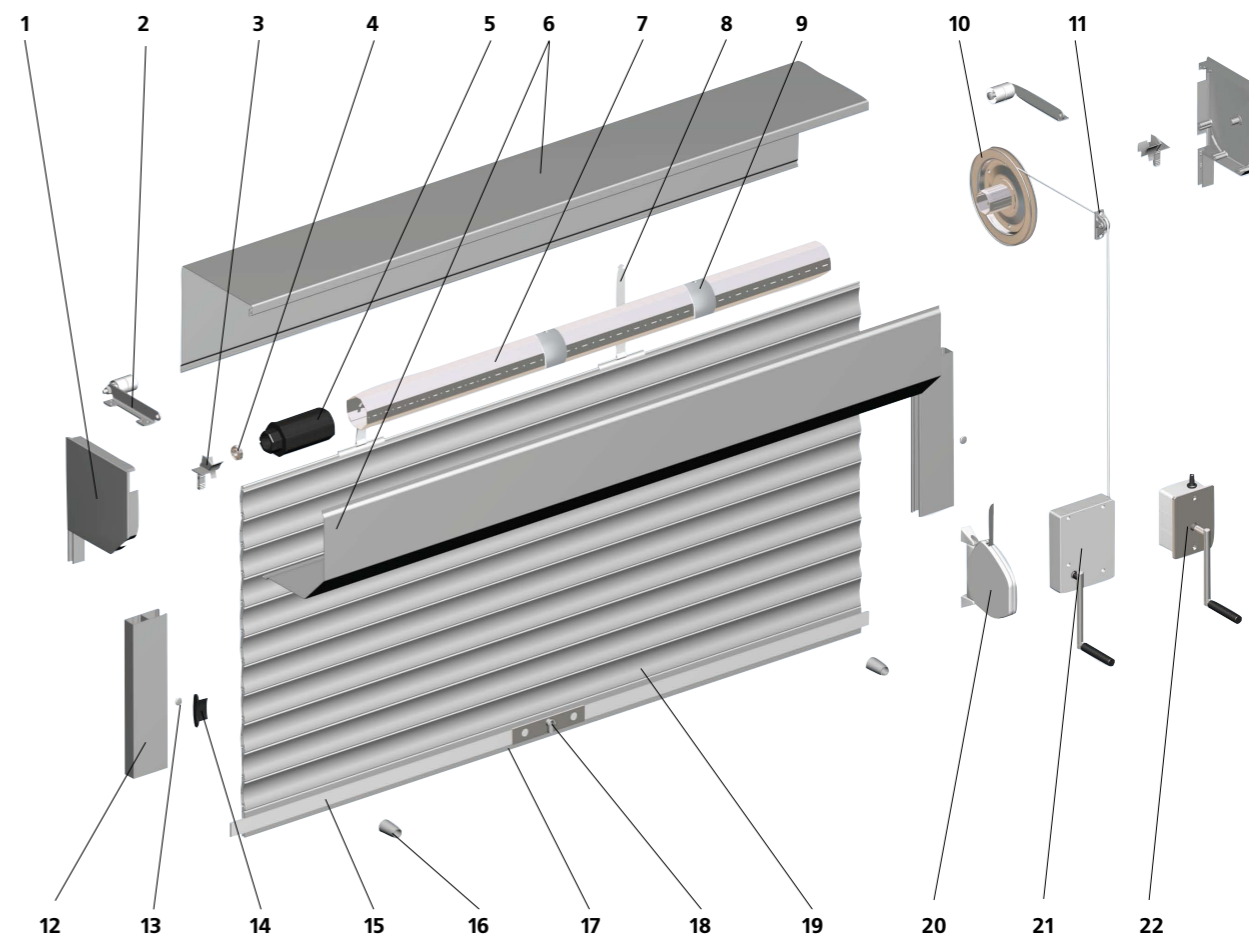
В случае необходимости автоматизировать тяжелые роллеты весом до 500 кг, компания DoorHan предлагает навалыные привода ведущего европейского производителя.

Компания DoorHan предлагает специальное решение для рольворот - привод с аварийной разблокировкой. В случае отсутствия электроэнергии он позволяет легко и быстро открывать ручную тяжелые рольворота.

Блок схема управления роллетами



Конструкция роллет



- | | |
|---|---|
| 1. Крышка боковая | 12. Направляющий профиль |
| 2. Ролик направляющий | 13. Заглушка |
| 3. Направляющее устройство | 14. Замок боковой |
| 4. Подшипник | 15. Полоса запорная |
| 5. Капсула универсальная (регулируемая) | 16. Стопор |
| 6. Короб защитный | 17. Профиль концевой |
| 7. Вал октагональный | 18. Замок ригельный |
| 8. Пружина тяговая | 19. Профиль (полотно) |
| 9. Кольцо дистанционное | 20. Привод ленточный (шнуровой) инерционный |
| 10. Шкив | 21. Привод шнуровой редукторный |
| 11. Направляющая для шнура (ленты) | 22. Привод кордовый |

Замки



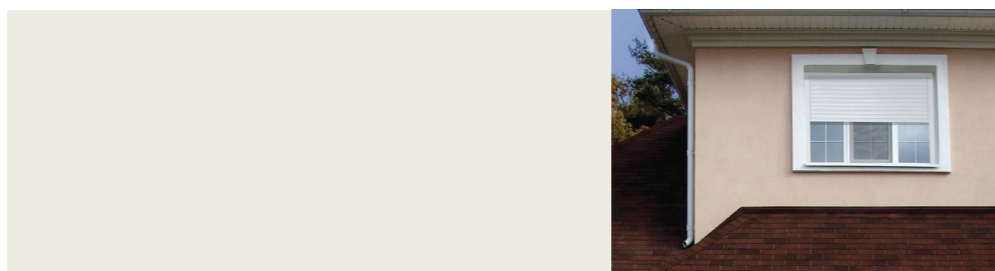
Замки, предлагаемые компанией DoorHan, надежно фиксируют полотно роллет в закрытом положении. Использование замков в рольставнях и рольворотах DoorHan повышает их надежность и служит серьезным препятствием при попытке взлома роллет.

09

Высокие технологии у вас на службе

Современные реалии требуют современных технологичных решений. Такими решениями являются аксессуары для автоматики и блоки управления DoorHan. Благодаря блокам управления вы можете объединять приводы в группы и управлять группами роллет с одной кнопки. Устройства управления позволяют управлять рольставнями дистанционно или со стационарной кнопки.

СЕРИЯ
РОЛЛЕТНЫХ
СИСТЕМ
RS01



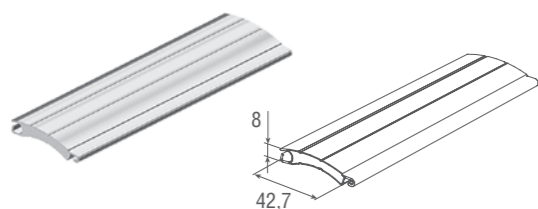
ПРИМЕНЕНИЕ

Роллеты серии RS01 устанавливаются на окна. Полотно собирается из роллетных перфорированных или не перфорированных профилей с мягким или твердым пенным наполнителем шириной 42 мм.

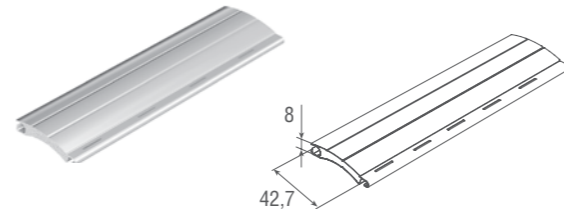
ХАРАКТЕРИСТИКИ ИСПОЛЪЗУЕМЫХ ПРОФИЛЕЙ

<ul style="list-style-type: none"> материал: алюминий цвет: белый, коричневый, серый, бежевый, зеленый, синий, бордо, серебристый металл вес 1 погонного метра, кг вес 1 м², кг плотность пены, кг/м³ 	<ul style="list-style-type: none"> количество ламелей на 1 м высоты полотна максимальная ширина полотна, м максимальная площадь полотна, м²
RH42, RH42P 0,105 RHT42, RHT42P 0,125 RH42, RH42P 2,46 RHT42, RHT42P 2,93 RH42, RH42P 52,00 RHT42, RHT42P 245,00	RH42, RH42P 23,4 RHT42, RHT42P 23,4 RH42, RH42P 2,80 RHT42, RHT42P 3,00 RH42, RH42P 7,00 RHT42, RHT42P 8,00

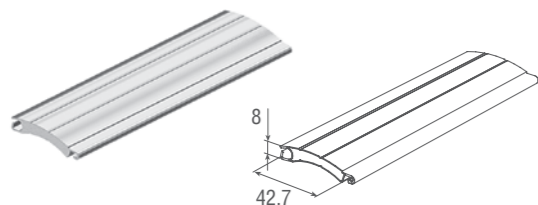
Профиль с мягким пенным наполнителем неперфорированный RH42



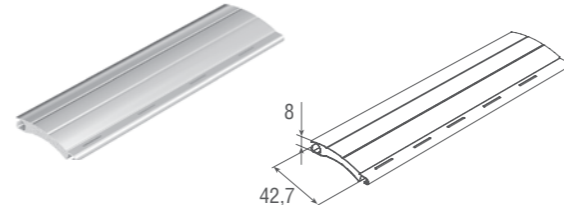
Профиль с мягким пенным наполнителем перфорированный RH42P



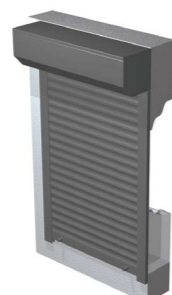
Профиль с мягким пенным наполнителем неперфорированный RHT42



Профиль с мягким пенным наполнителем перфорированный RHT42P



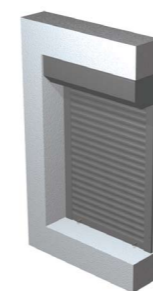
**ТИПЫ
МОНТАЖА**



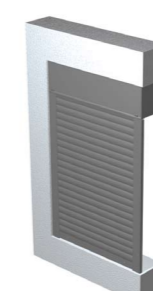
Накладной монтаж, короб наружу



Накладной монтаж, короб внутрь



Встроенный монтаж, короб наружу



Встроенный монтаж, короб внутрь

СПОСОБЫ КРЕПЛЕНИЯ РОЛЛЕТНЫХ ПОЛОТЕН К ВАЛУ



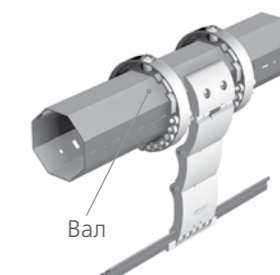
Вал

Пружина тяговая



Вал

Пружина тяговая и кольца



Вал

Замок верхний автоматический в сборе

Примечание: используются валы RV40 и RV60, тяговые пружины RS130 и RS170, дистанционные кольца KD40 и KD60, ригельные кольца RD40 и RD60, замки автоматические RM2 и RM3, защитные коробки RB137, RB150, RB165, RB180, RB205, RB250. Артикулы указаны в соответствии с каталогом комплектации «DoorHan - роллетные системы».

ПАРАМЕТРЫ НАМОТКИ РОЛЛЕТНЫХ ПОЛОТЕН

Используемые профили RH42, RH42P, RHT42, RHT42P

Артикул вала	Тип комплектации	Артикул защитного короба											
		RB150		RB165		RB180		RB205		RB250		RB300	
		Количество ламелей											
		мин	макс	мин	макс	мин	макс	мин	макс	мин	макс	мин	макс
RV40	Пружина тяговая	34	35	44	45	56	57	77	80	127	129	-	-
	Замок авт. RM2	25	26	36	37	47	48	-	-	-	-	-	-
	Замок авт. RM3	-	-	-	-	-	-	72	73	109	112	-	-
	Пружина тяговая + кольцо KD40	30	31	40	42	49	53	76	78	-	-	-	-
RV60	Пружина тяговая	29	30	39	41	50	52	75	77	122	125	-	-
	Замок авт. RM2	19	20	29	30	40	41	65	66	-	-	-	-
	Замок авт. RM3	-	-	-	-	-	-	59	61	102	105	-	-
	Пружина тяговая + кольцо KD60	17	18	34	36	47	48	70	71	-	-	-	-

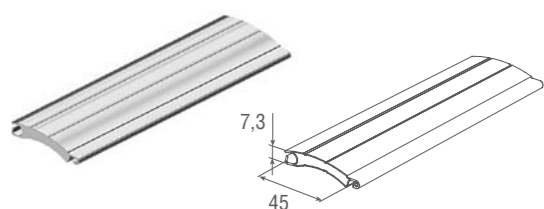
ТЕХНИЧЕСКИЕ ПАРАМЕТРЫ ПРОФИЛЯ RH45

<ul style="list-style-type: none"> материал: алюминий цвет: белый, коричневый, серый, бежевый, зеленый, синий, бордо, серебристый металл вес 1 погонного метра, кг вес 1 м², кг количество ламелей на 1 м высоты полотна максимальная ширина полотна, м 	<ul style="list-style-type: none"> максимальная площадь полотна, м² высота крюющей поверхности профиля, мм толщина профиля, мм длина поставки, м норма поставки, м
RH45, RH45P 0,100 RHT45, RHT45P 0,119 RH45, RH45P 2,22 RHT45, RHT45P 2,64 RH45, RH45P 22,22 RH45, RH45P 2,80 RHT45, RHT45P 3,00	RH45, RH45P 7,00 RHT45, RHT45P 8,00 RH45, RH45P, RHT45, RHT45P 45 RH45, RH45P, RHT45, RHT45P 7,3 RH45, RH45P, RHT45, RHT45P 6,0 RH45, RH45P, RHT45, RHT45P 240

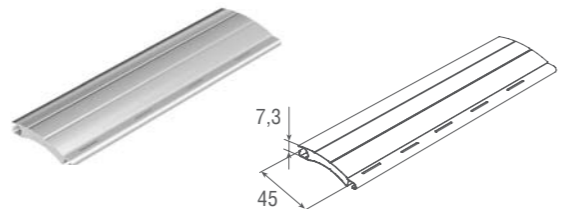
ПАРАМЕТРЫ НАМОТКИ РОЛЛЕТНЫХ ПОЛОТЕН

Арт. вала	Тип комплектации	Артикул защитного короба											
		RB137		RB150		RB165		RB180		RB205		RB250	
		Количество ламелей											
		мин. макс.		мин. макс.		мин. макс.		мин. макс.		мин. макс.		мин. макс.	
Используемые профили		RH45, RH45P, RHT45, RHT45P											
RV40	Пружина тяговая	29	30	36	37	46	47	57	58	81	82	123	124
	Замок автоматический RM2	24	25	28	29	37	38	53	54				
	Замок автоматический RM3									77	78	119	120
	Пружина тяговая + кольцо KD40	28	29	34	35	44	45	56	60	83	84	125	126
RV60	Пружина тяговая	25	26	34	35	40	41	53	54	77	78	120	122
	Замок автоматический RB3	18	19	25	26	35	36	48	49				
	Замок автоматический RB4									74	75	117	119
	Пружина тяговая + кольцо KD70	25	26	33	34	42	43	55	56	79	81	122	123

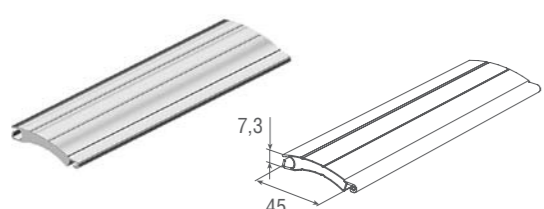
Профиль с мягким пенным наполнителем неперфорированный RH45



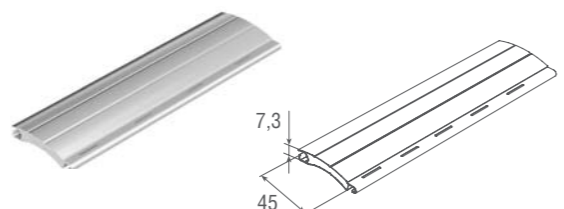
Профиль с мягким пенным наполнителем перфорированный RH45P



Профиль с мягким пенным наполнителем неперфорированный RHT45



Профиль с мягким пенным наполнителем перфорированный RHT45P



БАЗОВАЯ КОМПЛЕКТАЦИЯ

- Полотно из защитных профилей роликовой прокатки с мягким или твердым пенным наполнителем
- Направляющие (тип направляющих зависит от количества ламелей)
- Защитный короб (тип короба зависит от количества ламелей)
- Привод на выбор: ленточный, шнуровой, кордовый, редукторный, инерционная пружина или электропривод
- Элементы управления приводом на выбор: лентоукладчик, шнуроукладчик, кордоукладчик, кардан или выключатели к электроприводу

ОПЦИИ

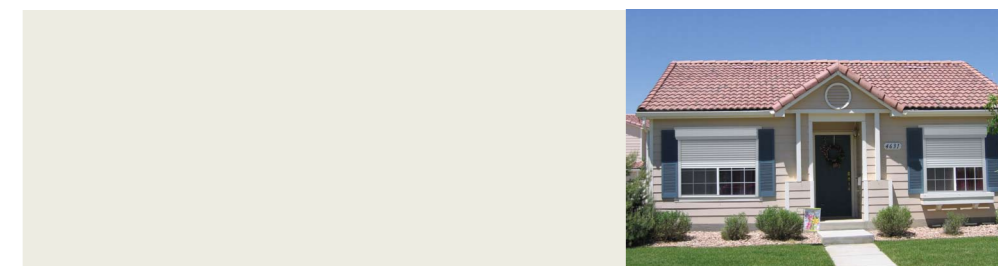
- Блоки группового управления
- Блоки дистанционного управления
- Пульт ДУ

- Замок
- Устройство аварийного открывания

УПАКОВКА

- Короб обернут полиэтиленовой пузырчатой пленкой
- Полотно обернуто полиэтиленовой пузырчатой пленкой
- Направляющие обернуты полиэтиленовой пузырчатой пленкой
- Комплектация и элементы управления упакованы в картонную коробку
- Упаковка надежно защищает изделия от царапин и повреждений во время транспортировки

СЕРИЯ РОЛЛЕТНЫХ СИСТЕМ RS02



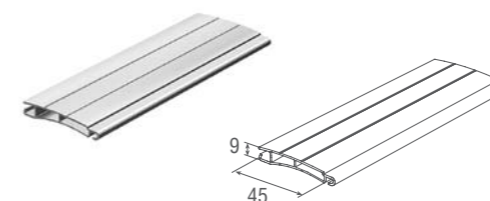
ПРИМЕНЕНИЕ

Роллеты серии RS02 устанавливаются на окна и витрины. Полотно собирается из экструдированных профилей (ширина профиля – 45 или 55 мм). Профили отличаются повышенной жесткостью, усилены армирующей вставкой и имеют большую толщину стенки, чем стандартные профили.

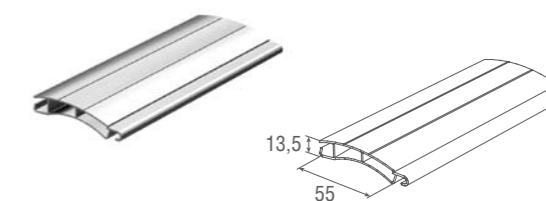
ХАРАКТЕРИСТИКИ ИСПОЛЬЗУЕМЫХ ПРОФИЛЕЙ

• материал: алюминий		• вес 1 м ² , кг	
• цвет		RHE45	5,49
RHE45 - белый, коричневый, серый, бежевый, зеленый, синий, бордо, серебристый металллик		RHE55	6,13
RHE55 - белый, коричневый, серый, бежевый, зеленый, синий, бордо, серебристый металллик		• количество ламелей на 1 м высоты полотна	
• толщина стенки, мм	0,90	RHE45	22,22
• вес 1 погонного метра, кг		RHE55	18,20
RHE45	0,247	• максимальная ширина полотна, м	
RHE55	0,337	RHE45	5,00
		RHE55	5,50
		• максимальная площадь полотна, м ²	
		RHE45	12,50
		RHE55	14,00

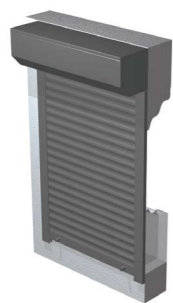
Профиль экструдированный (повышенной прочности) RHE45



Профиль экструдированный (повышенной прочности) RHE55



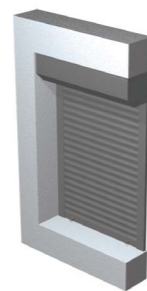
ТИПЫ МОНТАЖА



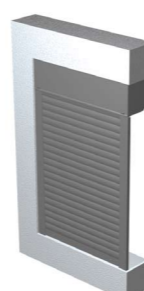
Накладной монтаж, короб наружу



Накладной монтаж, короб внутрь



Встроенный монтаж, короб наружу



Встроенный монтаж, короб внутрь

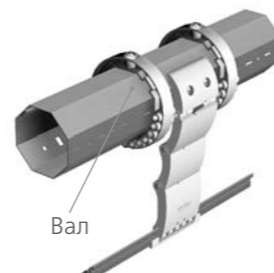
СПОСОБЫ КРЕПЛЕНИЯ РОЛЛЕТНЫХ ПОЛОТЕН К ВАЛУ



Пружина тяговая



Пружина тяговая и кольца



Замок верхний автоматический в сборе

Примечание: используются валы RV40, RV60 и RV70, тяговые пружины RS130, RS170 и RS190 дистанционные кольца KD40, KD60 и KD70, ригельные кольца RD40, RD60 и RD70, замки автоматические RM2 и RM3, RB2, RB3 и RB4, защитные корпуса RB137, RB150, RB165, RB180, RB205, RB250, RB300, RB375. Артикулы указаны в соответствии с каталогом комплектации DoorHan.

ПАРАМЕТРЫ НАМОТКИ РОЛЛЕТНЫХ ПОЛОТЕН

Используемые профили RHE45

Артикул вала	Тип комплектации	Артикул защитного корпуса											
		RB137		RB150		RB165		RB180		RB205		RB250	
		мин	макс	мин	макс	мин	макс	мин	макс	мин	макс	мин	макс
RV40	Пружина тяговая			33	34	39	42	53	55	69	70	-	-
	Замок авт. RM2			20	21	28	30	33	34	-	-	-	-
	Замок авт. RM3			-	-	-	-	-	-	51	52	102	103
	Пружина тяговая + кольцо KD40			22	25	39	40	49	50	63	64	104	105
RV60	Пружина тяговая			-	-	40	41	49	50	64	66	105	106
	Замок авт. RM2			-	-	25	26	34	36	-	-	-	-
	Замок авт. RM3			-	-	-	-	-	-	56	57	95	97
	Пружина тяговая + кольцо KD60			-	-	33	34	47	49	61	65	102	104
RV70	Пружина тяговая			-	-	-	-	41	42	64	65	92	93
	Замок авт. RM2			-	-	-	-	-	-	50	51	-	-
	Замок авт. RM3			-	-	-	-	-	-	50	51	82	85
	Пружина тяговая + кольцо KD70			-	-	-	-	38	40	57	60	97	98

ПАРАМЕТРЫ НАМОТКИ РОЛЛЕТНЫХ ПОЛОТЕН

Используемые профили RHE55

Арт. вала	Тип комплектации	Артикул защитного корпуса													
		RB150		RB165		RB180		RB205		RB250		RB300		RB375	
		мин	макс	мин	макс	мин	макс	мин	макс	мин	макс	мин	макс	мин	макс
RV60	Пружина тяговая	-	-	-	-	26	27	35	36	49	50	83	86	-	-
	Замок авт. RB2	-	-	-	-	20	21	-	-	-	-	-	-	-	-
	Замок авт. RB3	-	-	-	-	-	-	30	33	52	54	-	-	-	-
	Замок авт. RB4	-	-	-	-	-	-	-	-	51	52	81	86	-	-
	Пружина тяговая + кольцо KD40	-	-	-	-	21	22	30	31	51	52	82	86	-	-
RV70	Пружина тяговая	-	-	-	-	-	-	28	30	57	59	83	85	-	-
	Замок авт. RB2	-	-	-	-	-	-	29	30	52	54	-	-	-	-
	Замок авт. RB3	-	-	-	-	-	-	29	30	52	54	-	-	-	-
	Замок авт. RB4	-	-	-	-	-	-	-	-	51	54	82	89	-	-
	Пружина тяговая + кольцо KD60	-	-	-	-	-	-	31	32	54	55	80	83	-	-
RV102													85	110	

БАЗОВАЯ КОМПЛЕКТАЦИЯ

- Полотно из экструдированных профилей
- Направляющие (тип направляющих зависит от количества ламелей)
- Защитный корпус (тип корпуса зависит от количества ламелей)
- Привод на выбор: ленточный, шнуровой, кордовый, редукторный, инерционная пружина или электропривод
- Элементы управления приводом на выбор (лентоукладчик, шнуроукладчик, кордоукладчик, кардан или выключатели к электроприводу)

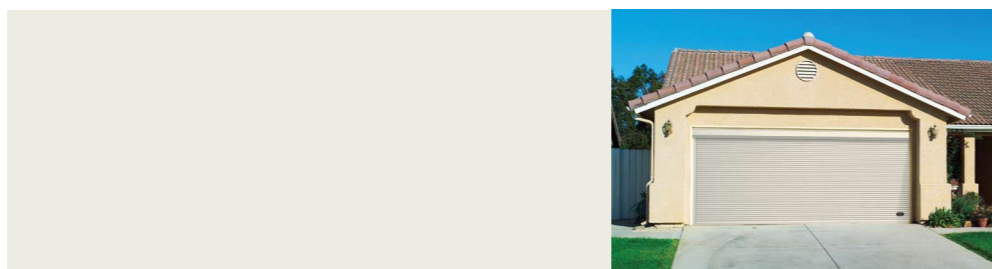
ОПЦИИ

- Блоки группового управления
- Блоки дистанционного управления
- Пульт ДУ
- Замок
- Устройство аварийного открывания

УПАКОВКА

- Короб обернут полиэтиленовой пузырчатой пленкой
- Полотно обернуто полиэтиленовой пузырчатой пленкой
- Направляющие обернуты полиэтиленовой пузырчатой пленкой
- Элементы монтажа и управления упакованы в картонную коробку
- Упаковка надежно защищает изделия от царапин и повреждений во время транспортировки

СЕРИЯ РОЛЛЕТНЫХ СИСТЕМ RS03



ПРИМЕНЕНИЕ

Серия RS03 представляет собой роллетные ворота. Полотно собирается из профилей с мягким или твердым пенным наполнителем шириной 58 или 77 мм.

ХАРАКТЕРИСТИКИ ИСПОЛЬЗУЕМЫХ ПРОФИЛЕЙ

- материал:** алюминий
- цвет:** белый, коричневый, серый, бежевый
- вес 1 погонного метра, кг**

RH58, RH58P, RHT58	0,150
RH58, RH58P, RHT58	0,198
- вес 1 м², кг**

RH58, RH58P, RHT58	2,59
RH58, RH58P, RHT58	3,41
- плотность пены, кг/м³**

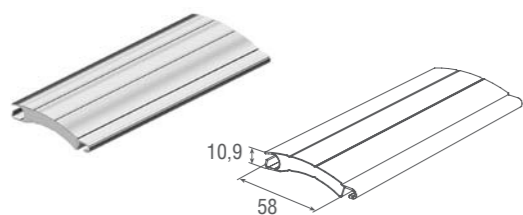
RH58, RH58P, RHT58	52
RH58, RH58P, RHT58	245
- количество ламелей на 1 м высоты полотна**

RH58, RH58P, RHT58	17,24
RH58, RH58P, RHT58	17,24
- максимальная ширина полотна, м**

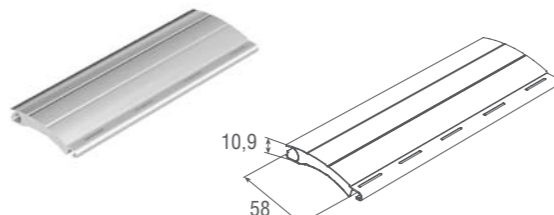
RH58, RH58P, RHT58	3,5
RH58, RH58P, RHT58	4,0
- максимальная площадь полотна, м²**

RH58, RH58P, RHT58	10
RH58, RH58P, RHT58	12

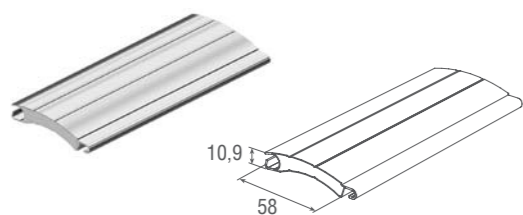
Профиль с мягким пенным наполнителем неперфорированный RH58



Профиль с мягким пенным наполнителем перфорированный RH58P



Профиль с твердым пенным наполнителем неперфорированный RHT58



ПАРАМЕТРЫ НАМОТКИ РОЛЛЕТНЫХ ПОЛОТЕН

Арт. вала	Тип комплектации	Артикул защитного короба			
		RB180	RB205	RB250	RB300
		Количество ламелей Высота полотна			
		мин. макс.	мин. макс.	мин. макс.	мин. макс.
Используемые профили		RH58, RH58P, RHT58			
	Пружина тяговая	26 28	41 43	61 62	97 98
	Замок автоматический RB2	26 28			
RV60	Замок автоматический RB3		35 36	55 57	98 100
	Замок автоматический RB4				99 101
	Пружина тяговая + кольцо KD60	25 27	40 41	62 63	99 101
	Пружина тяговая		36 38	61 63	95 96
RV70	Замок автоматический RB3		32 34	53 55	89 91
	Замок автоматический RB4				91 93
	Пружина тяговая + кольцо KD70		37 39	60 62	98 99

ХАРАКТЕРИСТИКИ ИСПОЛЬЗУЕМЫХ ПРОФИЛЕЙ

- материал:** алюминий
- цвет:** белый, коричневый, серый, бежевый
- вес 1 погонного метра, кг**

RH77, RHT77	0,35
RH77, RHT77	0,52
- вес 1 м², кг**

RH77, RHT77	4,55
RH77, RHT77	6,81
- плотность пены, кг/м³**

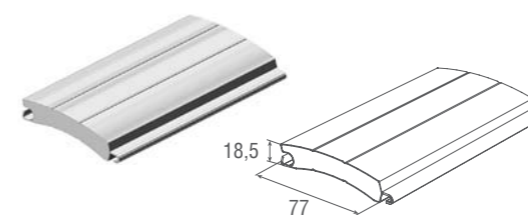
RH77, RHT77	52,00
RH77, RHT77	245,00
- количество ламелей на 1 м высоты полотна**

RH77, RHT77	13,00
RH77, RHT77	13,00
- максимальная ширина полотна, м**

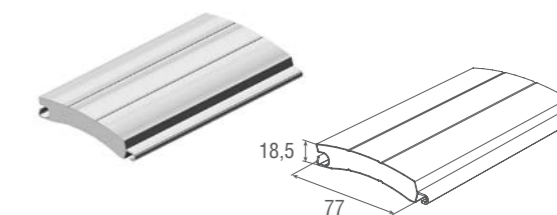
RH77, RHT77	5,00
RH77, RHT77	6,00
- максимальная площадь полотна, м²**

RH77, RHT77	16,00
RH77, RHT77	18,00

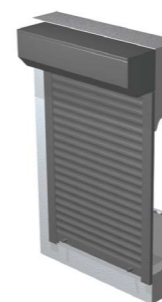
Профиль с мягким пенным наполнителем неперфорированный RH77



Профиль с мягким пенным наполнителем перфорированный RHT77



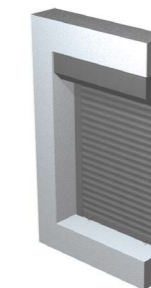
ТИПЫ МОНТАЖА



Накладной монтаж, короб наружу



Накладной монтаж, короб внутрь

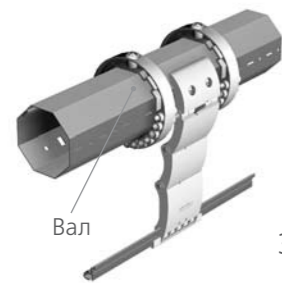


Встроенный монтаж, короб наружу



Встроенный монтаж, короб внутрь

СПОСОБЫ КРЕПЛЕНИЯ РОЛЛЕТНЫХ ПОЛОТЕН К ВАЛУ



Вал
Замок верхний автоматический в сборе

Примечание: используются валы RV60 и RV70, тяговая пружина RS190, дистанционные кольца KD60 и KD70, ригельные кольца RD60 и RD70, замки автоматические RB2, RB3 и RB4, защитные короба RB180, RB205, RB250 и RB300. Артикулы указаны в соответствии с каталогом комплектации RollHan.

ПАРАМЕТРЫ НАМОТКИ РОЛЛЕТНЫХ ПОЛОТЕН

Используемые профили RH77, RHT77

Артикул вала	Тип комплектации	Артикул защитного короба													
		RB150		RB165		RB180		RB205		RB250		RB300		RB375	
		Количество ламелей													
		мин	макс	мин	макс	мин	макс	мин	макс	мин	макс	мин	макс	мин	макс
Используемые профили		RH77, RHT77													
RV60	Пружина тяговая	-	-	-	-	-	-	-	-	22	23	34	35	-	-
	Замок авт. RB2	-	-	-	-	-	-	-	-	-	-	-	-	-	-
	Замок авт. RB3	-	-	-	-	-	-	-	-	18	19	35	37	-	-
	Замок авт. RB4	-	-	-	-	-	-	-	-	18	19	35	36	-	-
	Пружина тяговая + кольцо KD40	-	-	-	-	-	-	-	-	18	19	34	37	-	-
RV70	Пружина тяговая	-	-	-	-	-	-	-	-	18	20	34	37	-	-
	Замок авт. RB3	-	-	-	-	-	-	-	-	19	20	35	36	-	-
	Замок авт. RB4	-	-	-	-	-	-	-	-	19	20	35	36	-	-
	Пружина тяговая + кольцо KD60	-	-	-	-	-	-	-	-	19	20	37	39	-	-
RV102														38	62

БАЗОВАЯ КОМПЛЕКТАЦИЯ

- Полотно из защитных профилей роликовой прокатки с мягким или твердым пенным наполнителем
- Направляющие (тип направляющих зависит от количества ламелей)
- Привод на выбор: кордовый, инерционная пружина или электропривод
- Элементы управления приводом на выбор: кордоукладчик или выключатели к электроприводу

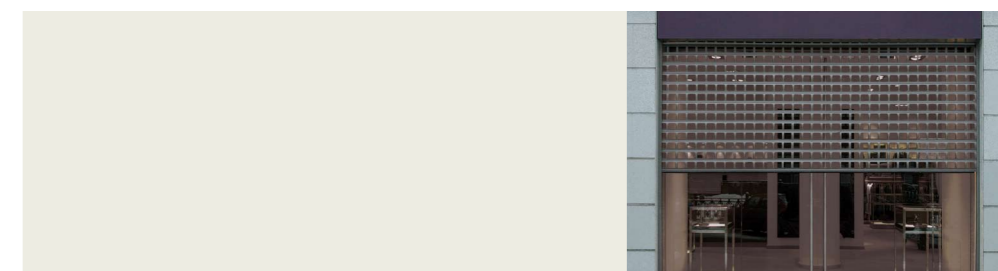
ОПЦИИ

- Блоки группового управления
- Блоки дистанционного управления
- Пульт ДУ
- Замок
- Устройство аварийного открывания

УПАКОВКА

- Полотно обернуто полиэтиленовой пузырчатой пленкой
- Направляющие обернуты полиэтиленовой пузырчатой пленкой
- Элементы монтажа и управления упакованы в картонную коробку
- Упаковка надежно защищает изделия от царапин и повреждений во время транспортировки

СЕРИЯ РОЛЛЕТНЫХ СИСТЕМ RS04



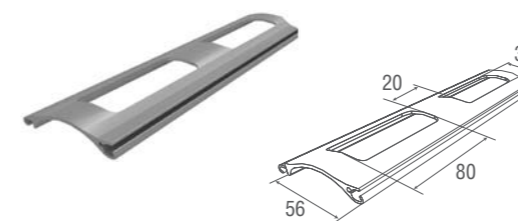
ПРИМЕНЕНИЕ

Роллеты серии RS04 устанавливаются на окна и витрины. Полотно собирается из экструдированных профилей (ширина профиля - 56 мм). Профили отличаются повышенной жесткостью, придавая конструкции максимальную прочность.

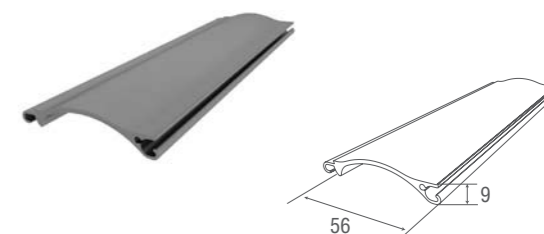
ХАРАКТЕРИСТИКИ ИСПОЛЬЗУЕМЫХ ПРОФИЛЕЙ

- | | |
|--|--|
| <ul style="list-style-type: none"> • материал: алюминий • цвет: белый, коричневый, серый, бежевый, синий, зеленый, бордо, серебристый металллик • вес 1 погонного метра, кг
RHE56 0,456
RHE56G 0,311 • вес 1 м², кг
RHE56 8,14
RHE56G 5,55 • количество ламелей на 1 м высоты полотна
RHE56 17,86 | <ul style="list-style-type: none"> • RHE56G 17,86 • максимальная ширина полотна, м
RHE56 4,00
RHE56G 3,00 • максимальная ширина полотна в комбинации из профилей, м
RHE56 3,50
RHE56G 3,50 • максимальная площадь полотна, м²
RHE56 13,50
RHE56G 13,50 |
|--|--|

Профиль экструдированный (повышенной прочности) RHE56G



Профиль экструдированный (повышенной прочности) RHE56G



ТИПЫ МОНТАЖА



Накладной монтаж, короб наружу



Накладной монтаж, короб внутрь



Встроенный монтаж, короб наружу



Встроенный монтаж, короб внутрь

СПОСОБЫ КРЕПЛЕНИЯ РОЛЛЕТНЫХ ПОЛОТЕН К ВАЛУ



Пружина тяговая



Пружина тяговая и кольца



Замок верхний автоматический в сборе

Примечание: используются валы RV60 и RV70, тяговые пружины RS130 и RS170, дистанционные кольца KD60 и KD70, ригельные кольца RD60 и RD70, замки автоматические RB2 и RB3, защитные короба RB165, RB180, RB205, RB250 и RB300. Артикулы указаны в соответствии с каталогом комплектации RollNap.

ПАРАМЕТРЫ НАМОТКИ РОЛЛЕТНЫХ ПОЛОТЕН

Используемые профили RHE56, RHE56G

Артикул вала	Тип комплектации	Артикул защитного короба				
		RB165	RB180	RB205	RB250	RB300
Максимальное количество ламелей Высота полотна						
RV60	Замок авт. RB2	13/730	26/1455	-	-	-
	Замок авт. RB3	-	-	43/2410	-	-
	Пружина тяговая + кольцо RD60	28/1570	36/2015	54/3025	-	-
RV70	Замок авт. RB2	-	22/1230	-	-	-
	Замок авт. RB3	-	-	39/2185	62/3470	103/5770
	Пружина тяговая + кольцо RD70	-	39/2185	51/2855	83/4650	117/6550
RV102		-	-	39/2185	72/4030	107/5990

БАЗОВАЯ КОМПЛЕКТАЦИЯ

- Полотно из экструдированных профилей
- Направляющие (тип направляющих зависит от количества ламелей)
- Защитный короб (тип короба зависит от количества ламелей)
- Привод на выбор: ленточный, шнуровой, кордовый, редукторный, инерционная пружина или электропривод
- Элементы управления приводом на выбор (лентоукладчик, шнуроукладчик, кордоукладчик, кардан или выключатели к электроприводу)

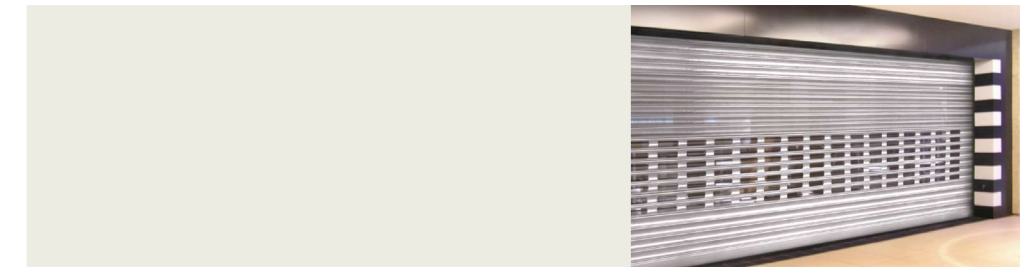
ОПЦИИ

- Блоки группового управления
- Блоки дистанционного управления
- Пульт ДУ
- Замок
- Устройство аварийного открывания

УПАКОВКА

- Короб обернут полиэтиленовой пузырчатой пленкой
- Полотно обернуто полиэтиленовой пузырчатой пленкой
- Направляющие обернуты полиэтиленовой пузырчатой пленкой
- Элементы монтажа и управления упакованы в картонную коробку
- Упаковка надежно защищает изделия от царапин и повреждений во время транспортировки

СЕРИЯ РОЛЛЕТНЫХ СИСТЕМ RS05



ПРИМЕНЕНИЕ

Серия RS05 представляет собой роллетные ворота. Полотно собирается из стальных профилей шириной 117 мм.

ХАРАКТЕРИСТИКИ ИСПОЛЬЗУЕМЫХ ПРОФИЛЕЙ

- **материал:** сталь
- **цвет:** серебристый, белый, коричневый, серый, бежевый, оцинкованный (возможна покраска панелей в любой цвет согласно международной RAL-карте)
- **вес 1 погонного метра при толщине ленты 1 мм, кг**
 - RHS117 1,36
 - RHS117P 1,20
 - RHS117G 1,06
- **вес 1 м² при толщине ленты 1 мм, кг**
 - RHS117 13,6
 - RHS117P 12,0
 - RHS117G 10,6
- **количество ламелей на 1 м высоты полотна**
 - RHS117 10
 - RHS117P 10
 - RHS117G 10
- **максимальная ширина полотна, м**
 - RHS117 8
 - RHS117P 8
 - RHS117G 8
- **максимальная ширина полотна в комбинации из профилей, м**
 - RHS117 36
 - RHS117P 36
 - RHS117G 36

Профиль стальной роликовой прокатки RHS117



Профиль стальной роликовой прокатки RHS117P



Профиль стальной роликовой прокатки RHS117G

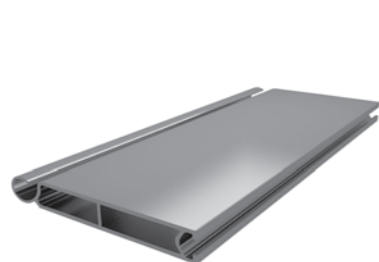


ОСНОВНЫЕ ЭЛЕМЕНТЫ РОЛЬВОРОТ

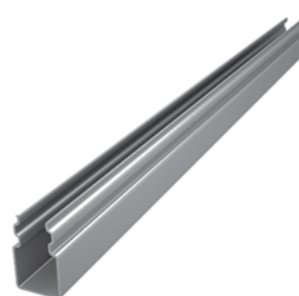
Консоль SR 425 Концевой профиль RA120E Направляющая RG 95S



Максимальная нагрузка до 12кН. В конструкцию консолей заложена возможность регулировки диаметров намотки и расположения рулона ворот по отношению к проему.



Профиль производится из алюминия, что делает его коррозионно - стойким и позволяет устанавливать в него ПВХ уплотнитель. Возможно устанавливать уплотнитель, позволяющий использовать сенсорную защиту.



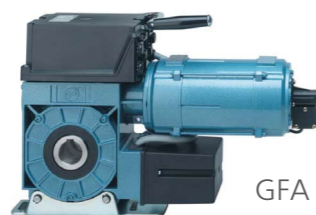
Направляющие производятся из стали и имеют высокую жесткость. Конструкция направляющих сделана таким образом, чтобы при попытке взлома полотно входило в зацепление с направляющей, что делает невозможным проникновение за защищенный рольворотами проем.

ВАЛЬНЫЕ ЭЛЕКТРОПРИВОДЫ GFA

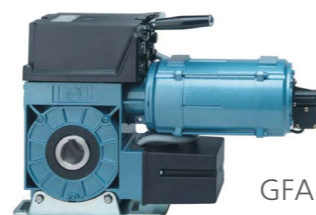
Компания DoorHan представляет линейку вальных приводов для роллет, рулонных ворот и свертываемых решеток не уравновешенных пружинными механизмами, известной немецкой компанией GFA. В случае отключения электропитания предусмотрена возможность ручного открывания.



GFA SIK 20.12



GFA SI 40.15



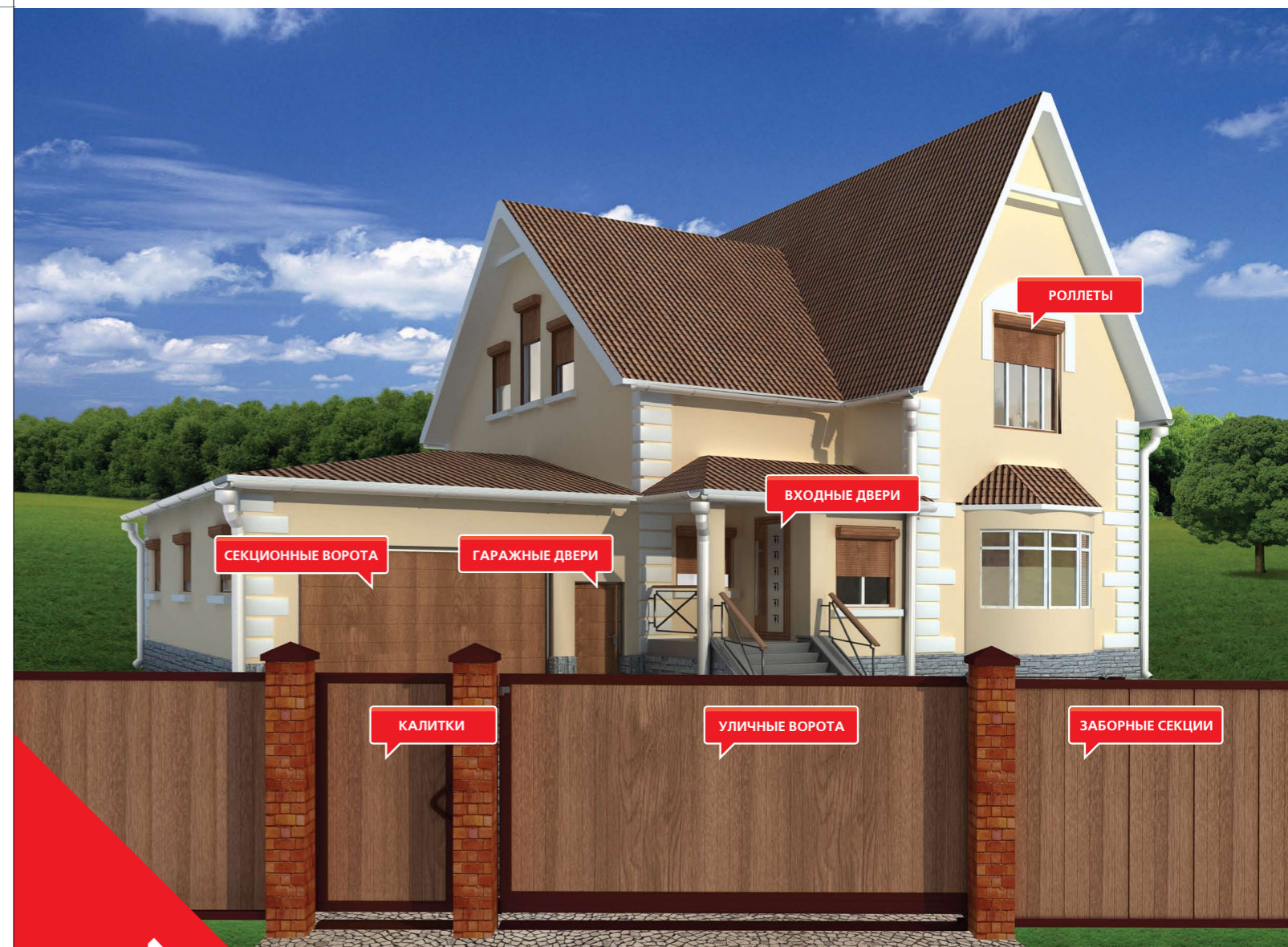
GFA SI 55.15

ПАРАМЕТРЫ ЭЛЕКТРОПРИВОДОВ GFA

Приводы	SIK 20.12.30 WS	SI 40.15.40 WS	SI 55.15.40
Диаметр приводного вала, мм	30	40	40
Момент вращения, Н/м	200	400	550
Мощность, Вт	0,3	1,1	1,1
Время работы (интенсивность)	20%	60%	60%
Рабочее напряжение, В	1x230-50	3x230/400-50	3x230/400-50
Диапазон температур, °C	-15; +40	-15; +40	-15; +40
Класс защиты	P54	P54	P54

В базовую комплектацию входит: полотно рулонных ворот, направляющие, вал в сборе, консоли, комплект элетропривода, крепеж.

РАСШИРЯЯ ГРАНИЦЫ



11

Компания DoorHan производит весь спектр продукции, которая служит для защиты территории и помещений, а также ограничения доступа. Вся продукция выпускается на современном оборудовании с применением современных, высококачественных материалов.

Выбирая продукцию компании DoorHan, вы выбираете высокие технологии, гарантированное качество и современный стиль. Расширьте свои возможности вместе с нами!

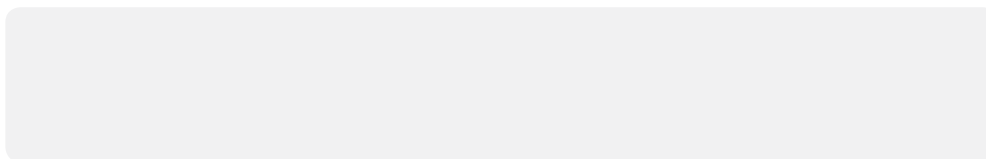
СОБСТВЕННАЯ ПРОИЗВОДСТВЕННО-СКЛАДСКАЯ СЕТЬ



DOORHAN

- ✓ Воротные системы
- ✓ Роллетные системы
- ✓ Перегрузочные системы
- ✓ Алюминиевые системы
- ✓ Дверные системы
- ✓ Системы автоматизации
- ✓ Ангарные ворота

За дополнительной информацией обращайтесь к нашим представителям



www.doorhan.ru